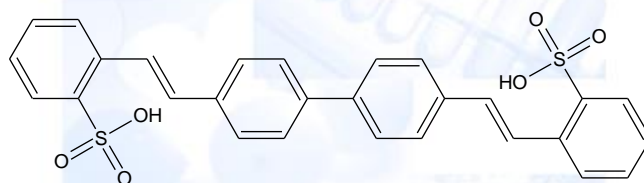


FLUORLUX CBS
**Dados Químicos /
Aplicações**

Fluorlux CBS é um branqueador ótico largamente usado em detergentes, tingimentos, impressão e papel. Como possui boa solubilidade em água e boa afinidade com celulose, fibras poliamídicas e proteicas, pode ser usado a temperatura ambiente. A dosagem normalmente usada para têxtil é de 0,05% a 0,2% sobre o peso do detergente.

Color Index : Fluorescent Brightener 351



Nome Químico: 4,4'- bis (2-sulfoestiril) bifenil dissódico

PM 518,6

CAS 54351-85-8

**Especificações /
Propriedades típicas**

Aspecto:..... pó levemente amarelado

Solubilidade:..... solúvel em água, álcool etílico, éter etílico, dimetil formamida, etc.

Fluorescência:..... azul, levemente esverdeado.

Embalagem

Barricas de 5 e 25 kg.

Estocagem

Manter as embalagens bem fechadas em local seco, à temperatura ambiente.

Informações adicionais

Poderão ser solicitadas aos departamentos técnico ou comercial.

Telefone: +55 11 2372-8860/ 5051-5076

Site: www.fluorcolors.com.br

E-mail: pigmentos@fluorcolors.com.br

As informações constantes neste catálogo são orientativas e não devem ser entendidas como sugestão para infringir qualquer patente existente e nem como garantia de uso, devendo o cliente testar e determinar para cada tipo de aplicação a melhor condição de uso para o produto.